

Vanliga frågor och svar

Får jag klippa gräs utanför min tomt?

Ja, det är tillåtet att köra en eller två rader med gräsklipparen utanför din egen tomt men inte mer men vi tar inte ansvar för robotslingor.

Får jag ta ner träd som sträcker sig in på min tomt?

Nej, det är inte tillåtet att ta ner träd som står utanför din egen tomt även om de sträcker sig in där. Lämna istället en synpunkt via vår e-tjänst för trädärenden på skovde.se

Får jag ta bort sly utanför min tomt?

Ja, bor du med naturmark som granne så är det tillåtet att ta ner årskottssly inom fem meter från din tomtgräns. Med årsskottssly menar vi sly av naturligt förekommande arter som är mindre än tre cm i diameter. Du får inte ta bort träd eller buskar som vi som kommun har planterat.

Får jag ställa upp min släpkärra, båt, husvagn eller mitt sopkärl på kommunal mark?

Nej, det är inte tillåtet.

Får jag tillfälligt nyttja kommunal mark för transporter till baksidan av mitt hus?

Ja, om du har tillåtelse från markägaren, i det här fallet kommunen.

Får jag tillfälligt nyttja kommunal mark för att lägga material på trottoaren utanför?

Det kan du eventuellt få. Varje situation bedöms enskilt och det kräver att du söker tillstånd för nyttjande av allmän platsmark hos Polisen.

Får jag ställa ut min studsmatta på kommunens mark om alla barn i grannmarken får studsa på den?

Nej, det är inte tillåtet.

Att ha kommunen som granne



Kontaktcenter Skövde kommun
Telefon: 0500 - 49 80 00 • Webbplats: skovde.se
E-post: skovdekommun@skovde.se
Postadress: Skövde kommun, 541 83 Skövde
Besöksadress: Stadshuset, Fredsgatan 4, Skövde



Att ha kommunen som granne

De flesta tomter (småhusvillatomter, tomter för flerbostadshus och tomter för näringsverksamhet) i Skövde kommun gränsar till mark som kommunen äger. Oftast rör det sig om planlagd mark, det vill säga en mark som kommunen har en plan för, i form av antingen det som kallas för allmän platsmark eller det som kallas för kvartersmark. Ibland kan det även vara en icke planlagd mark.

Allmän platsmark inom planlagt område är gator, parker och natur. Områden som ska vara tillgängliga för alla. Kommunen kan inte sälja denna typ av mark men kan godkänna tillfällig utlåning eller uthyrning av marken efter tillstånd från Polisen.

Kvartersmark som ägs av kommunen är mark som ska användas till den egna verksamheten till exempel skolor, vård- och servicehem och andra byggnader som kommunen har behov av. Marken kan också vara till salu för bostäder eller näringsverksamhet. Denna typ av mark kan i vissa fall tillfälligt lånas eller hyras ut om detaljplanen tillåter det.

Icke planlagd mark är en mark som inte är planerad och där man inte har bestämt vad den ska användas till. Marken kan då vara klassificerad som jordbruksmark eller skogsbruksmark. Icke planlagd mark kan även vara ett område som kommunen på sikt planerar att förändra till exempelvis småhusvillatomter.

Får jag använda allmän platsmark?

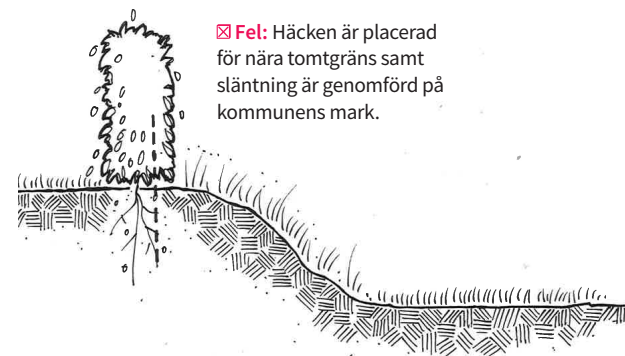
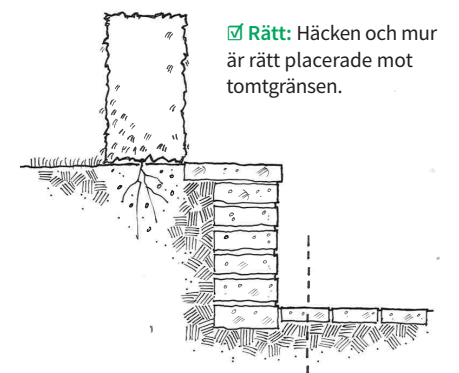
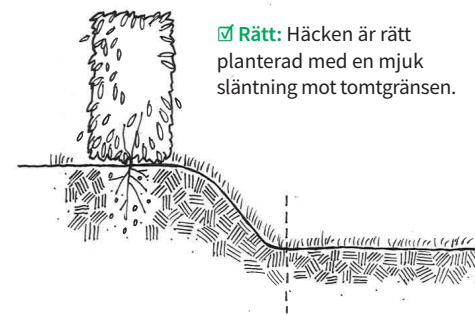
Många invånare har tomt som gränsar till allmän platsmark, det vill säga områden som ska vara tillgängliga för alla, såsom parker och gator. Det är därför inte tillåtet att använda allmän platsmark som en förlängning av den egna tomten för exempelvis studsatta, byggställning eller för att lagra material. Du får heller inte plantera växter, sätta upp staket eller på annat sätt markera marken så att andra uppfattar det som en del av din tomt. Marken är till för alla och ska vara tillgänglig för alla. Behöver du tillfälligt få använda mark söker du tillstånd av allmän platsmark hos Polisen.

Tips om du ska plantera häck eller sätta staket

Funderar du på att sätta häck eller staket kring din tomt - tänk på att placera häcken eller staketet så att den får plats inom din tomt. Planera planteringsavståndet till tomtgränsen utifrån häckens slutliga bredd. En bra riktlinje är att placera den 60 cm från tomtgränsen. Lantmäteriet kan hjälpa dig med att markera ut tomtgränsen om markeringar försvunnit.

Får jag göra förändringar på markhöjden?

Att förändra markförhållanden och markhöjder påverkar i många fall den kringliggande marken och den befintliga växtligheten. Oavsett om marken ägs av kommunen eller av dig som privatperson kan marklov behövas för att få förändra markhöjden. Vi godkänner inte slantning på kommunal mark.



Våra träd

I Skövde har vi många och olika träd som vi ska värna om. Träd har stor betydelse för alla, inte bara för oss människor utan de är även mycket viktiga för djurlivet. De bidrar inte bara till härliga miljöer, de gör även en stor nytta i form av bland annat temperaturreglering, luftrening och vattenhantering.

Hur sköter vi om våra träd och marker?

I Skövde kommun gör vi löpande huggningar och gallringar i våra skogsmiljöer. Det gör vi för att skapa säkra och tilltalande miljöer. Vi har också en skyldighet att värna om och skapa miljöer där naturens liv gynnas och får ta plats. Därför lämnar vi kvar en del ris, grenar och stockar efter en avverkning. Skövde kommuns mark är indelade i olika skötselklasser och sköts efter bestämda planer och intervaller.



På skovde.se
finns en e-tjänst
för trädärenden

Har du synpunkter om träd?

Ibland vi får in synpunkter som handlar om att träd vuxit sig för stora och skuggar eller att träden bidrar till mycket löv och pollen – omständigheter som är helt naturliga och förknippade med träd. Vi tar inte ner friska träd på grund av dessa faktorer. Upptäcker du däremot ett skadat träd är vi tacksamma om du upplyser oss om detta. På skovde.se finns en e-tjänst för trädärenden. Där kan du lämna synpunkter rörande träd i staden. Är det så akut att trädet innebär en omedelbar risk för person eller egendom så kontakta vårt Kontaktcenter på 0500-49 80 00.

Har du eller din granne stora träd?

Har du ett stort eller gammalt träd som står på din tomt så kan det vara skyddat i detaljplanen, ett så kallat N-träd. Dessa träd är skyddade för att säkra deras naturvärden och existens för framtida generationer. Innan du gör något med ett stort eller gammalt träd bör du kontakta vår bygglovsenhet för att kontrollera om trädet är skyddat eller inte. Du når dem via vårt Kontaktcenter på 0500-49 80 00.

Vad säger lagen?

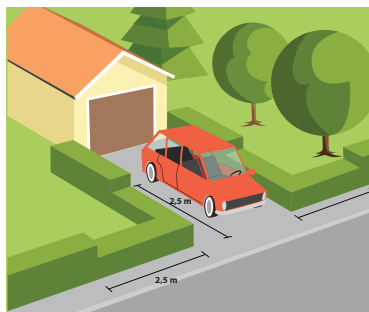
Jordabalken är lagen som bland annat reglerar träd vid tomtgränser och ger en granne viss möjlighet att åtgärda överträdande rot- eller grenverk, men endast om detta kan anses ha betydande påverkan på fasad eller växtlighet. Den som äger trädet ska först få information om problemet för att sedan själv få möjlighet att åtgärda det. Tänk på att åtgärder som görs inte får skada trädet.

När det gäller löv och frön som faller ner på din tomt från träd som står på grannens eller kommunens mark så är det ditt ansvar att ta hand om löven. Kompostavfall kan du kostnadsfritt lämna på någon av Skövdes återvinningscentraler.



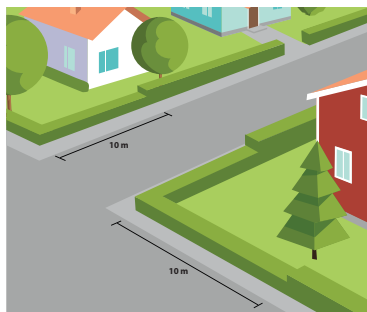
Vad gäller för sikt och framkomlighet?

Tänk på att du som fastighetsägare har ansvar för att ditt staket eller häck inte skymmer sikten för trafikanter. Det ligger också i ditt ansvar att beskära träd, buskar och häckar för att öka trafiksäkerheten och framkomligheten på gator, gång- och cykelvägar.



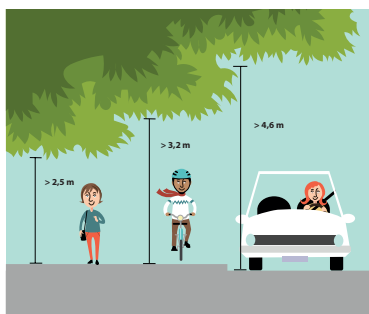
Du som har utfart mot gata

Vid utfart ska du se till att dina växter inte är högre än 80 cm från gatan inom markerad sikttriangel. Sikten ska vara fri minst 2,5 m från gatan eller gångbanan.



Du som har hörntomt

Om din tomt ligger intill en gång- och cykelväg eller gata ska du se till att dina växter inte är högre än 80 cm i en sikttriangel som sträcker sig minst 10 m åt vardera hållet.

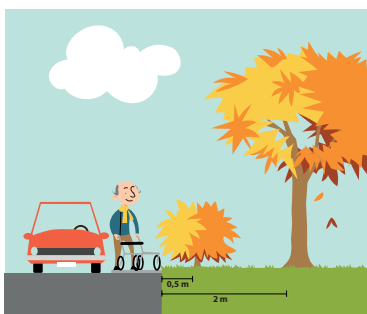


Träd och buskar växer

Det är också ditt ansvar att träd och vegetation från din tomt inte växer ut i gatan eller på trottoaren så att framkomligheten påverkas.

Den fria höjd som krävs är:

- minst 2,5 m över gångbana
- minst 3,2 m över cykelväg
- minst 4,6 m över körbana



Plantera på rätt ställe

Stora buskar och träd ska placeras minst 2 meter innanför tomtgräns. Häck- och buskplantor ska placeras minst 60 cm innanför tomtgräns. Buskar och träd får inte växa ut över gångbanor.



Får man lägga trädgårdsavfall utanför sin tomt eller i naturen?

Nej, det är inte tillåtet att lägga trädgårdsavfall utan för sin tomt, all kompostering ska alltså ske på din egen tomt. Vid nerbrytning i kompost frigörs nämligen näring som gynnar växter som exempelvis kirskaål och nässlor som då konkurrerar ut andra växter. Den ökar även spridningen av mördarsniglar och skadedjur som exempelvis råttor. Har du kompostavfall så kan du kostnadsfritt lämna det på någon av Skövdes återvinningscentraler.

Vem ansvarar för att hålla trottoarerna rena?

Vid snöfall och halka är det du som fastighetsägare som har ansvar för att se till att gångbanan (trottoaren) utanför dig är fri från snö och halka. Du som fastighetsägaren ansvarar även för ogrärensning av trottoaren i direkt anslutning till din fastighet. Om din fastighet gränsar till en gång- och cykelbana sköts snöröjningen av kommunen.

Inom vissa områden sker "Norrlands-plogning". Detta betyder att gångbanan används som snöupplag och du som fastighetsägare behöver då inte skotta gångbanan vid fastighetsgränsen. Det är dock ditt ansvar att se till att gångbanan inte är hal om det är kallt och det finns risk för halka. Kommunen har lådor med sand eller stenflis runt om i staden som du kan använda vid halka. Den sand och stenflis som nyttjas ska fastighetsägaren sopa ut i gatan när vintersäsongen är över, så tar kommunen upp detta vid sandsopningen.