



PLANKARTA Etapp 3

GRUNDKARTANS BETECKNINGAR

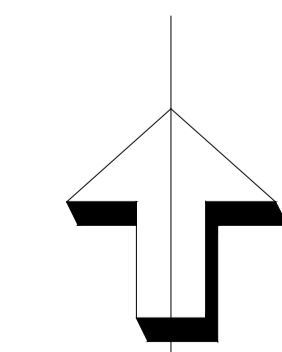
- Serv ga:76
- Ryd 15:44
- Fastighetsgräns
- Servitut och gemensamhetsanläggning
- Fastighetsbeteckning
- Byggnader, fasadlinjer redovisade
- Staket
- Gata
- Barr- och lövträd
- Nivåkurvor
- Rutnätpunkt, mätpunkt

UPPLYSNINGAR

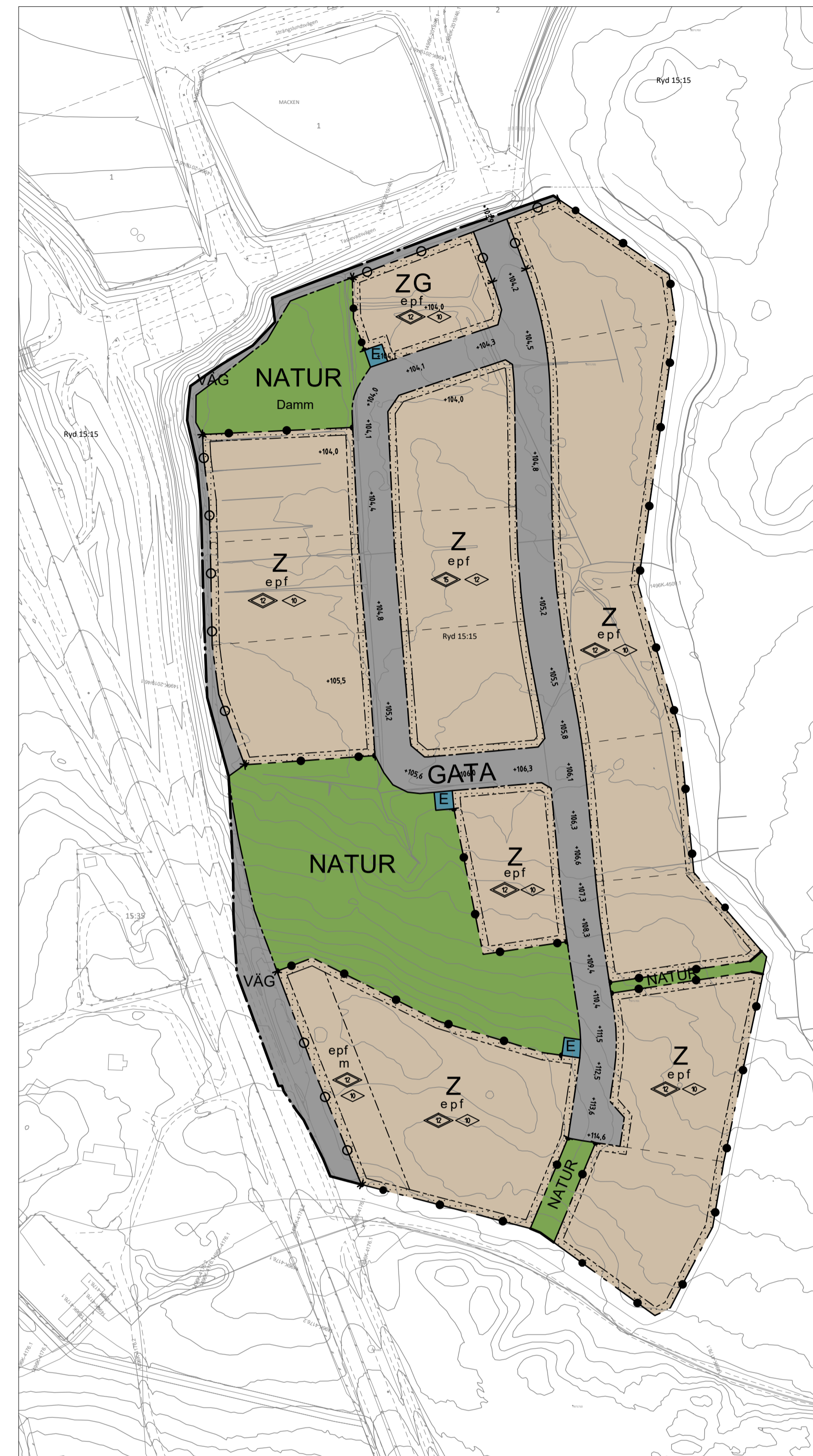
Vägar ska utformas så att öppna avrinningsvägar för yttlig dagvatten/skyfall, motsvarande minst ett 100-årsregn, till recipienten säkerställs.

Detaljplanen är upprättad enligt plan- och bygglagens (PBL 2010:900) regler. Grundkartan är upprättad av sektor samhällsbyggnad. Registerkarta: Skövde. Höjdsystem: RH 2000. Koordinatsystem SWEREF 99 13 30.

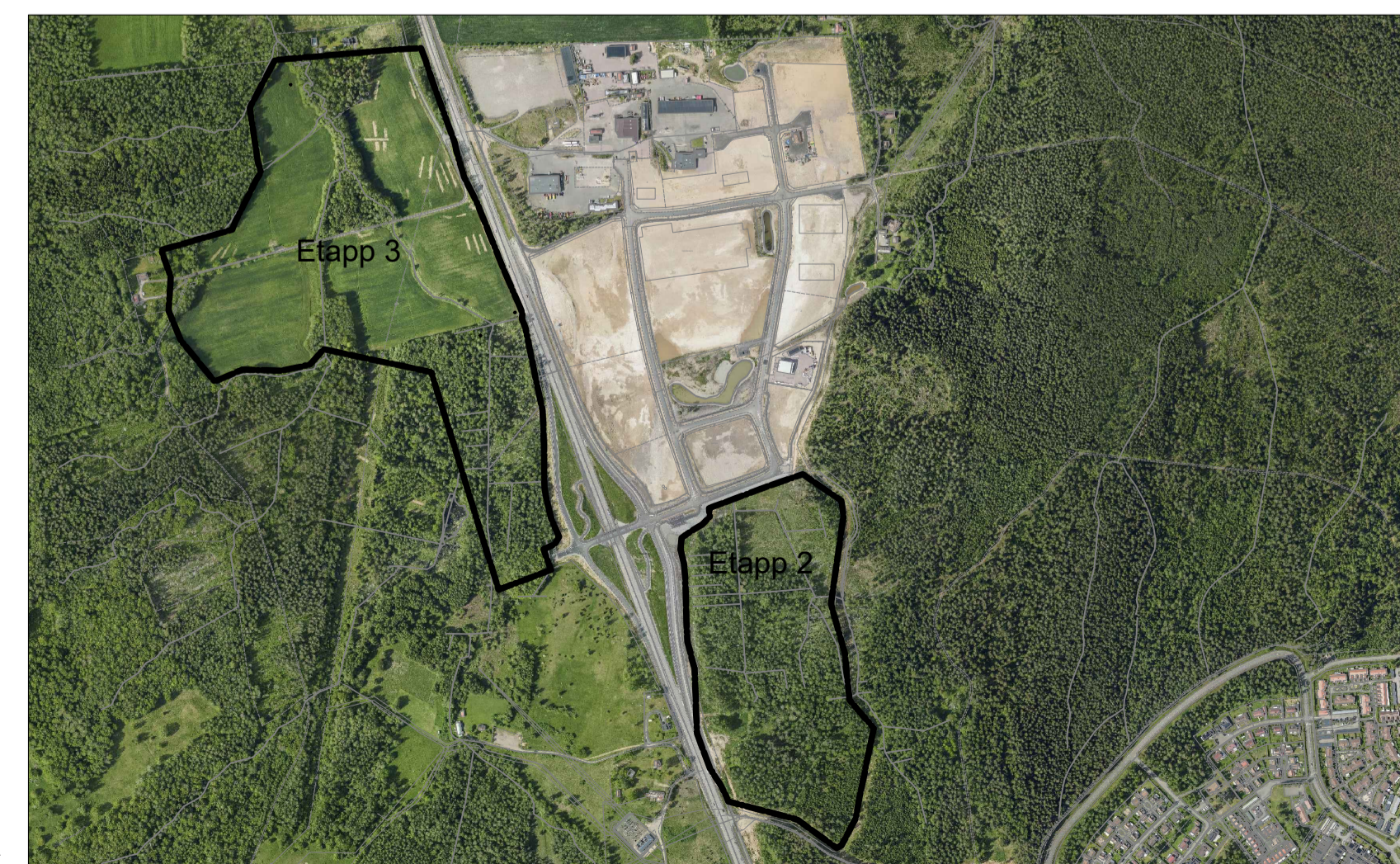
Sektor samhällsbyggnad
Lars Börjesson
Kart och Matchef



Översiktskarta



PLANKARTA Etapp 2



PLANBESTÄMMELSER

Följande gäller inom områden med nedanstående beteckningar. Endast angiven användning och utformning är tillåten. Där beteckning saknas gäller bestämmelsen inom hela området.

- GRÄNSER** PBL (2010:900) 4 kap 5 §
- Planområdesgräns
 - Användningsgräns
 - Egenskapsgräns
 - Egenskapsgräns med Administrativ gräns
 - Föreslagen fastighetsgräns som kan utgöra underlag för fastighetsbildning

ANVÄNDNING AV MARK OCH VATTEN
Allmän platsmark med kommunalt huvudmannaskap PBL (2010:900) 4 kap 5 §

- VÄG Väg
- GATA Gata
- NATUR Naturområde
- Kvartersmark PBL (2010:900) 4 kap 5 §
- E Tekniska anläggningar
- Z Verksamheter
- ZG Verksamheter och Drivmedelsförsäljning

Egenskapsbestämmelser för allmän plats

- Utformning av allmän plats** PBL (2010:900) 4 kap 5 §
- Damm Damm för dagvatten får anläggas
 - Trädallé Trädallé ska finnas
 - Bländskydd Bländskydd mot väg 26 ska anordnas
 - +0,0 Markens höjd över nollplanet ska vara +0,0 meter

Egenskapsbestämmelser för kvartersmark

- Bebyggandets omfattning** PBL (2010:900) 4 kap 11 §
- e Utrymmandegrad
 - Största byggnadsarea är 35 % av fastighetsarean inom användningsområdet
 - Begränsning av markens utnyttjande
 - Marken får inte förses med byggnad
 - Höjd på byggnader
 - Högsta totalhöjd är 12 eller 15 meter
 - Högsta byggnadshöjd är 10 eller 12 meter

- Placering** PBL (2010:900) 4 kap 16 §
- p Byggnad ska placeras minst 2 meter från fastighetsgräns, alternativt sammanbyggas i densamma

- Utformning** PBL (2010:900) 4 kap 16 §
- f Skyltar får endast göra reklam för inom fastigheten existerande verksamhet, inte vara blinkande, föränderlig eller dominerande. Skylt får inte placeras ovan tak. Fristående skyltar eller pyloner får inte vara högre än inom kvarteret föreskriven högsta totalhöjd. Avståndet mellan en fristående skylttypen och en allmän väg ska vara minst 1,5 gånger skyltens/plyonens höjd

- Markens anordnande och vegetation** PBL (2010:900) 4 kap 10 §
- +0,0 Markens höjd över nollplanet ska vara minst +0,0 meter

- Utförande** PBL (2010:900) 4 kap 16 §
- Dagvatten ska avledas till anordning inom fastigheten för fördröjning motsvarande 10 mm nederbörd. Bestämmelsen gäller inom hela kvartersmarken

- Stängsel och utfart** PBL (2010:900) 4 kap 9 §
- Utfartsförbud och stängsel med planområdesgräns. Stängsel ska placeras 1 meter in på fastigheten
 - Stängsel med planområdesgräns. Stängsel ska placeras 1 meter in på fastigheten
 - Utfartsförbud och stängsel med användningsgräns. Stängsel ska placeras 1 meter in på fastigheten
 - Stängsel med användningsgräns. Stängsel ska placeras 1 meter in på fastigheten

- Skydd mot störningar** PBL (2010:900) 4 kap 12 §
- m Verksamheten får inte vara personintensiv. Huvudentré får inte placeras mot väg 20

ADMINISTRATIVA BESTÄMMELSER

- Rättighetsområden** PBL (2010:900) 4 kap 18 §
- a Servitut avseende rätt till tillfart till förmån för E-område som belastar fastigheten Ryd 15:44 (Naturmarken)
- Markreservat** PBL (2010:900) 4 kap 6 §
- u Underjordiska ledningar Markreservat för allmännyttiga underjordiska ledningar.

Administrativa bestämmelser hela planområdet

- Genomförandetid** PBL (2010:900) 4 kap 21 §
- Genomförandetiden är 5 år från den dag detaljplanen vinner laga kraft.
- Huvudmannaskap** PBL (2010:900) 4 kap 7 §
- Huvudmannaskapet är kommunalt för allmän plats.



SKÖVDE

Detaljplan för

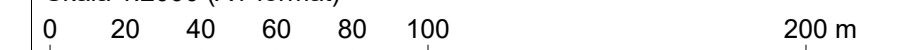
Norra Ryds verksamhetsområde, etapp 2-3

Skövde stad, Skövde kommun, Västra Götalands län.
Upprättad av sektor samhällsbyggnad 2021-10-25

Inger Carlsson
T.f. Sektorchef Samhällsbyggnad

Ingemar Frid
Planarkitekt

Skala 1:2000 (A1-format)



- Till detaljplanen fogas:
- Beskrivning
 - Illustrationskarta
 - Samrådsredogörelse
 - Fastighetsförteckning
 - Granskningsutlåtande

Beslut:
KS uppdrag
2019-03-04, §39/19
KS antagande
xxxx
Lagakraft
xxxxxx

Granskningshandling
Utökad förfarande
PLAN.2018.22

Akt 1496K-Pxxxx/x