

EXEMPELRITNINGAR FÖR UTERUM

Vilka handlingar krävs när jag söker bygglov?

För att handläggningen av ditt bygglov ska gå snabbt och smidigt är det viktigt att ritningarna innehåller rätt information från början!

Följande handlingar ska lämnas in för tillbyggnad av inglasat uterum:

- Ansökningsblankett (ifylld och underskriven)
- Situationsplan, skala 1:200/1:400/1:500
- Planritning, skala 1:100
- Fasadritningar, skala 1:100
- Sektionsritning, skala 1:100
- Uppgift om kontrollansvarig (Behövs ej vid enklare åtgärder)

Gemensamt för alla ritningar är att de:

- Ritats i skala 1:100 (ej situationsplan)
- Innehåller information om vad som finns på ritningen, skala, skalstock samt nuvarande fastighetsbeteckning
- Gärna ha ett ritningsnummer och datum så att olika versioner kan skiljas från varandra
- Alla mått ska vara i millimeter

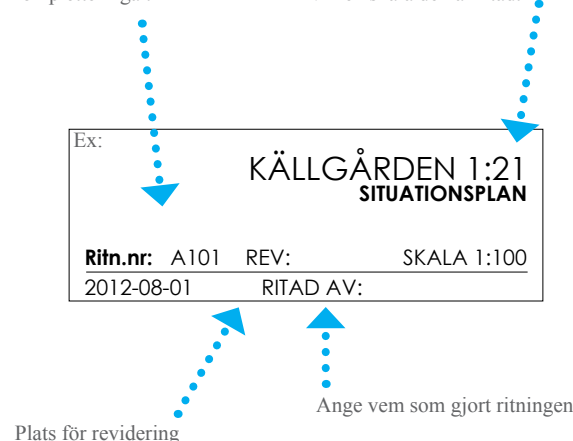
Alla ritningar ska vara fackmannamässig utförda, skalenslaga, tydliga och lättlästa på vit olinjerat papper, helst i A3-format nedvikt till A4. Om ritningarna är större än A3-format ska samtliga ritningar minskas till A3-format.

Mer information om hur ansökningshandlingarna ska se ut hittar du i våra ritningsexempel.

Informationen samlas i ett rithuvud:

Datum och ritningsnummer underlättar hanteringen av ansökan vid ändringar och kompletteringar.

Ange alltid gällande fastighetsbeteckning, vad ritningen föreställer och i vilken skala den är ritad.



Vilka bestämmelser gäller?

Enligt plan och bygglagen ska bebyggelsen anpassas stads- och landskapsbilden, vara estetiskt tilltalande, trafiksäker och inte medföra betydande olägenheter för grannar.

I varje kommun finns detalplaner och områdesbestämmelser som reglerar hur och var man får bygga i olika områden. Det kan också finnas bestämmelser om färgsättning, kulturhistorisk hänsyn, förändring av markens nivå och förbud mot trädfällning mm. i detaljplanen.

Ansökan?

På kommunens hemsida finns blanketter för bygglovsansökan samt beställning av karta. Där kan du även hitta mer information om bygglovsprocessen.

Bygglovshandlingar skickas in till Plan, Bygg & Lantmäteriförvaltningen med post eller lämnas in digitalt via hemsidan.

www.skovde.se
www.mittbygge.se

Kontakta Plan, Bygg o Lantmäteriförvaltningen för aktuell information om vad som gäller för specifik fastighet eller om du har frågor.

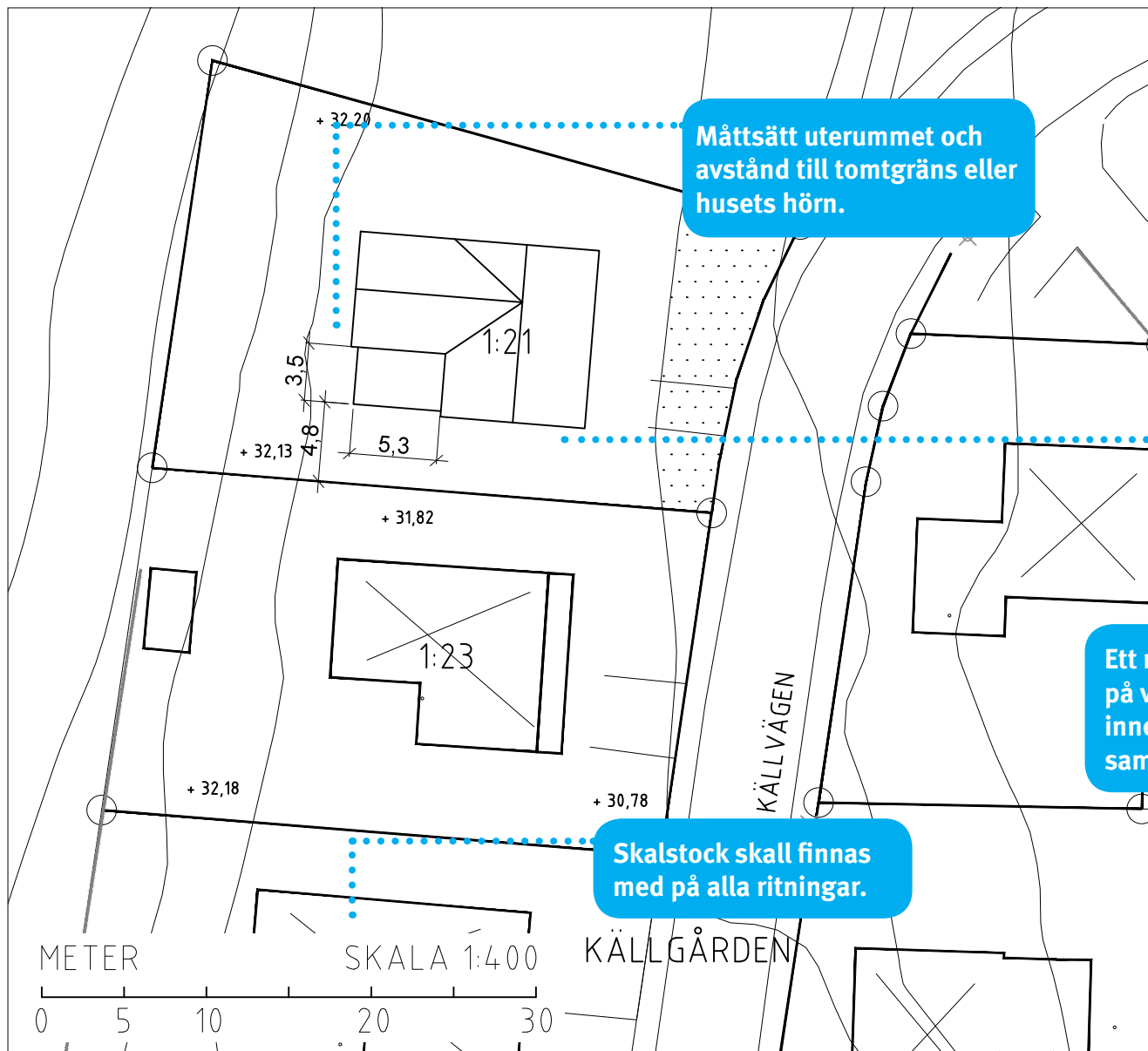
Plan, Bygg & Lantmäteriförvaltningen

541 83 Skövde

www.skovde.se



Situationsplan?



Situationsplan är en översiktsskarta, den visar hus, områdesgränser, tomtröns, höjder, vägar mm. Här ritas du in och måttsetter din tillbyggnad.

Det viktigaste är att du utgår från en skalenlig karta med alla befintliga byggnader inmätta en sk. primärkarta. Dessa kartor finns att hämta på Plan, Bygg o Lantmäteriförvaltningen. Kartan kan vara en primärkarta eller nybyggnadskarta i skala 1:400 eller 1:500 men ofta blir situationsplanen lättare att läsa i en större skala, exempelvis 1:200.

Observera att om du vill bygga närmare än 4,5 m till tomtröns krävs ett godkännande från berörda grannar.

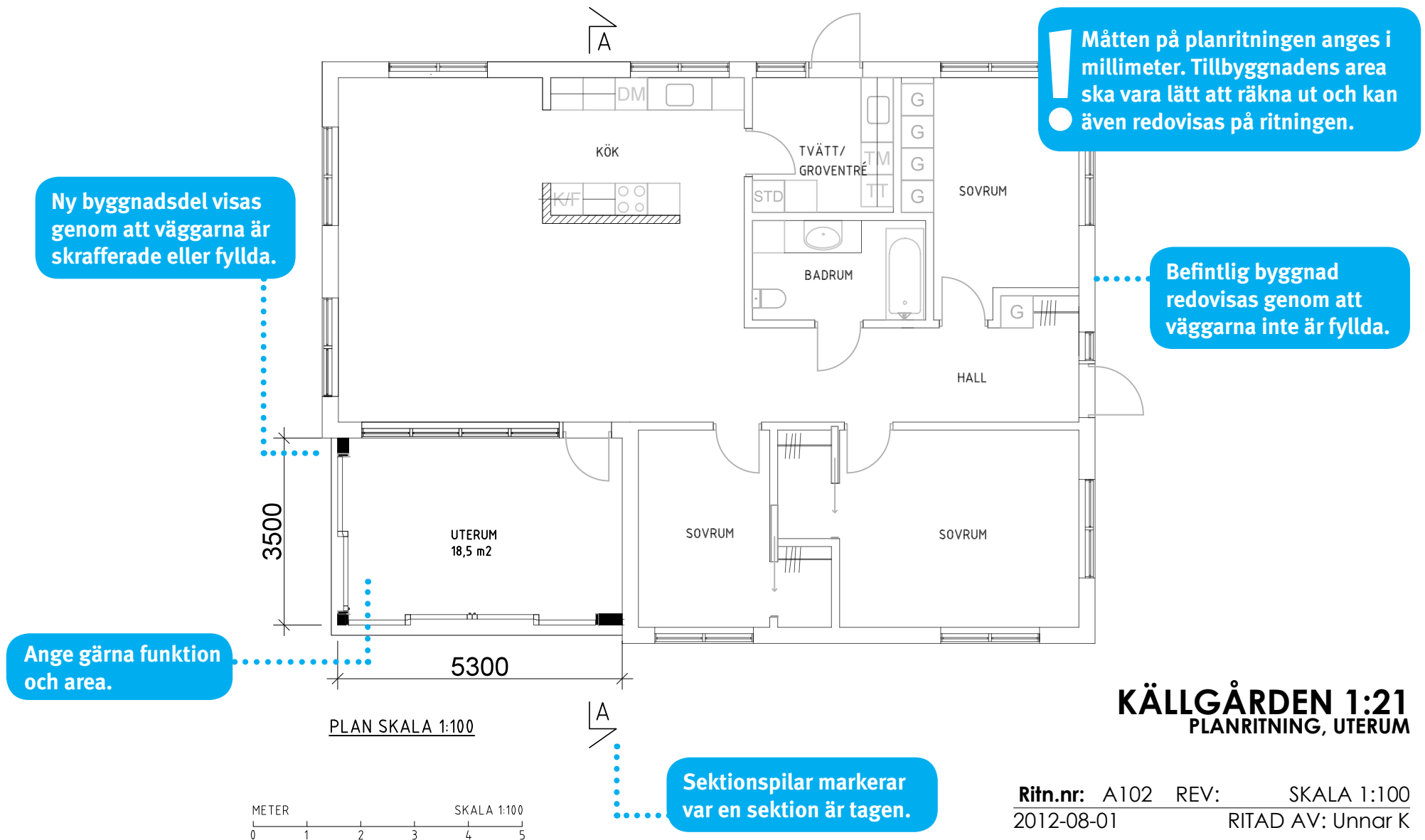
Ett rithuvud ska finnas med på varje ritning och ska bl.a innehålla fastighetsbeteckning samt vad ritningen föreställer.

Skalstock skall finnas med på alla ritningar.

KÄLLGÅRDEN 1:21
SITUATIONSPLAN, UTERUM

Ritn.nr: A101 REV: SKALA 1:400
2012-08-01 RITAD AV: Unnar K

Planritning



KÄLLGÅRDEN 1:21
PLANRITNING, UTERUM

Ritn.nr: A102 REV: SKALA 1:100
2012-08-01 RITAD AV: Unnar K

Fasadritningar

Tillbyggnadens alla fasader ska redovisas. Det ska framgå tydligt vad som byggs till, exempelvis genom måttsättning av tillbyggnaden.

Förklara gärna vilka material som kommer användas, exempelvis skjuddörrar glas, plåttak mm.



FASAD MOT SÖDER SKALA 1:100

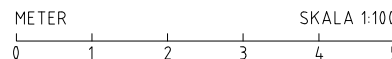


FASAD MOT VÄSTER SKALA 1:100

TIPS!

Tänk över materialval, kulör, fönstersättning mm. En tillbyggnad blir som bäst och smälter in i omgivningen när den underordnar sig den befintliga byggnaden.

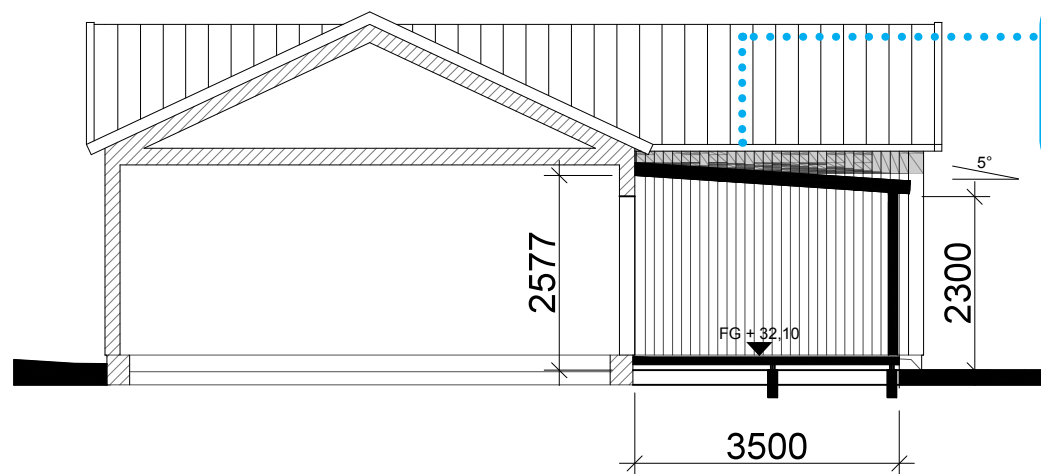
Markera vad som byggs till.



KÄLLGÅRDEN 1:21
FASADER SÖDER OCH VÄSTER, UTERUM

Ritn.nr: A103 REV: SKALA 1:100
2012-08-01 RITAD AV: Unnar K

Sektionsritning



Redovisa de sektionssnitt som är väsentliga för din tillbyggnad. Visa takhöjd, taklutning och ev. färdig golvnivå.

SEKTION A-A SKALA 1:100



KÄLLGÅRDEN 1:21
SEKTION A-A, UTERUM

Ritn.nr: A104 REV: SKALA 1:100
2012-08-01 RITAD AV: Unnar K



Plan, Bygg & Lantmäteriförvaltningen

541 83 Skövde

www.skovde.se