



SKÖVDE



Fri sikt på gatan

Säker trafik på gatorna kräver fri sikt i korsningar och att fotgängaren får plats på trottoaren



Säkra gator skapas vid fri sikt i korsning

Varje år skadas människor i trafiken för att sikten skymms. Du som äger ett hus ska se till att dina träd och buskar inte skymmer sikten för fotgängare, cyklister och bilister. Några enkla åtgärder före och under sommaren kan rädda liv. Ta reda på vilka mått som gäller för till exempel häckar och träd.

Därför är fri sikt så viktigt

Fri sikt i gatukorsningar är viktigt för att trafikanter ska hinna upptäcka varandra och undvika att krocka. Ofta är det små barn som drabbas vid olyckor eftersom de är korta och inte syns bakom en hög häck. Även dolda lampor och trafikskyltar kan leda till olyckor eller att räddningstjänsten inte hittar till rätt adress. För rörelsehindrade och synskadade är det särskilt viktigt att inte grenar hänger ner eller tar plats på gångbanan.

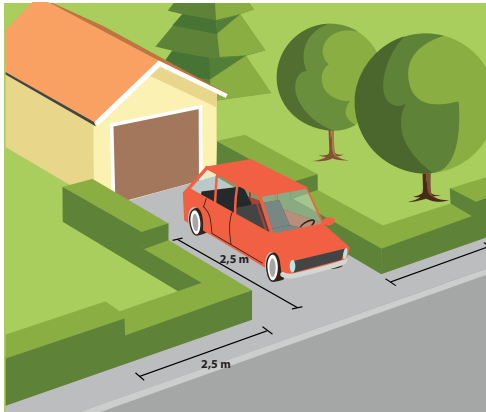
Om du inte sköter din tomt

Du som fastighetsägare är enligt lag ansvarig att hålla ordning runt din tomt och se till att växter inte skymmer sikten

eller medför andra problem för trafiken, exempelvis att gående tvingas ut i trafiken. Om du inte håller ordning kan du hållas ansvarig om en olycka skulle inträffa. Du kan även bli skyldig att ersätta skador på kommunens väghållningsfordon som orsakats av till exempel utstickande grenar.

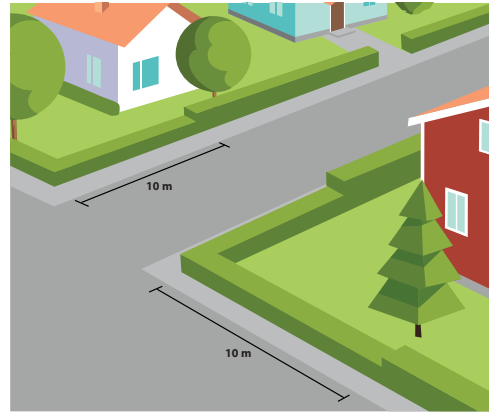
När Skövde kommun stöter på problem med växtlighet i bostadsområden tar vi kontakt med fastighetsägaren. Skulle situationen ändå inte bli bättre kan det bli aktuellt med tvångsvård, det vill säga att kommunen klipper växterna enligt de regler som finns. Kostnaden för tvångsvården betalas av fastighetsägaren.





Du som har utfart mot gata

Vid utfart ska du se till att dina växter inte är högre än 80 cm från gatan inom markerad sikttriangel. Sikten skall vara fri minst 2,5 m från gatan eller gångbanan.



Du som har hörntomt

Om din tomt ligger intill en gång och cykelväg eller gata ska du se till att dina växter inte är högre än 80 cm i en sikttriangel som sträcker sig minst 10 m åt vardera hållet.

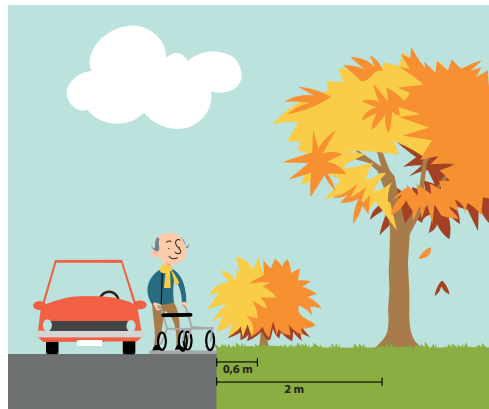


Träd och buskar växer

För att bibehålla god sikt är det viktigt att du redan vid planteringsstillfället föreställer dig trädens och buskarnas utveckling några år framåt så att du placerar dem tillräckligt långt från vägen.

Om buskar eller träd är för stora kan fotgängare och cyklister tvingas ut på gatan, vilket ökar risken för trafikolyckor. Du måste också se till att det finns fri höjd för trafikanterna. Den fria höjd som krävs är:

- minst 2,5 m över gångbana
- minst 3,2 m över cykelväg
- minst 4,6 m över körbana



Plantera på rätt ställe

Stora buskar och träd ska placeras minst 2 meter innanför tomtgräns. Häck- och buskplantor ska placeras minst 60 cm innanför tomtgräns. Buskar och träd får inte växa ut över gångbanor.

Checklista

- ✓ Växtligheten på min tomt är inte högre än 80 cm inom en sikttriangel som sträcker sig 2,5 meter från gång- eller cykelbanan och utfarten (gäller vid utfart mot gata mot gång- eller cykelbana)
- ✓ Växtligheten på min tomt är inte högre än 80 cm inom en sikttriangel som sträcker sig 10 meter åt vardera hållet (gäller vid gatukorsningar)
- ✓ Min häck växer inom mitt eget tomtområde
- ✓ Det finns fri höjd utanför min tomt för trafikanter att vistas på gång- och cykelväg (3,2 meter) samt körbana (4,6 meter)
- ✓ Trafikskyltar, trafiksignaler och gatlampor vid min tomt är synliga från alla håll och skymms inte av någon vegetation
- ✓ Växtligheten på min tomt hindrar inte snöröjningsfordon att ta sig fram under vinterhalvåret
- ✓ ”En tomt ska hållas i vårdat skick och skötas så att risken för olycksfall begränsas och betydande olägenheter för omgivningen och för trafiken inte uppkommer.”
- ✓ Plan- & bygglagen 8 kap 15 §