

- Bebyggelse bostäder
- Bebyggelse industri, service mm
- Åkermark
- Sankmark
- Barrskog
- Hygge
- Lövskog
- Öppen mark
- Befintligt vindkraftverk

Prioriterade vindkraftsområden

1-områden bör i första hand prioriteras för större vindkraftetableringar. Även **2-områdena** bedöms lämpliga för större vindkraftsetableringar men har pga landskapsbildningsmässiga skäl en något lägre prioritet.

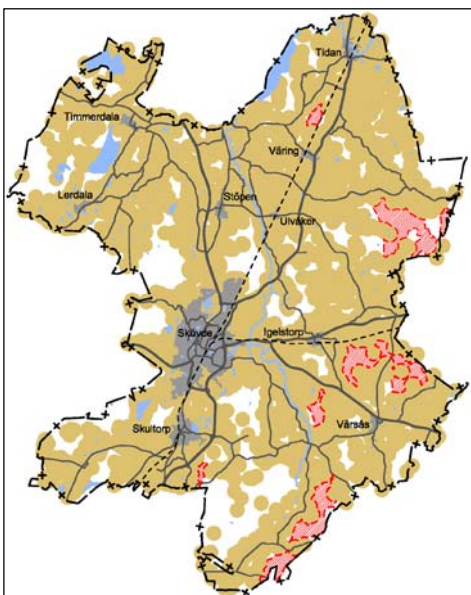
Övriga områden

Områden inom vilka etablering av vindkraft bör ske med stor hänsyn.

Olämpliga områden för vindkraft

Områden som dragits ifrån vid kartanalysen, pga markanvändningsintressen som inte bedöms förenliga med vindkraften.

Markområden som berörs av 500 m skyddsavstånd till bebyggelse



Karta 2

Skövde vindkraftsplan

Tematiskt tillägg till "Framtidsplan 2015"

Skövde kommuns översiktsplan

Vatten och Samhällsteknik AB

ANTAGEN I KF §80, 2010-06-21
LAGAKRAFT 2010-07-19

Skala A3/1:120 000, A1/1:60 000
0 2 4km

