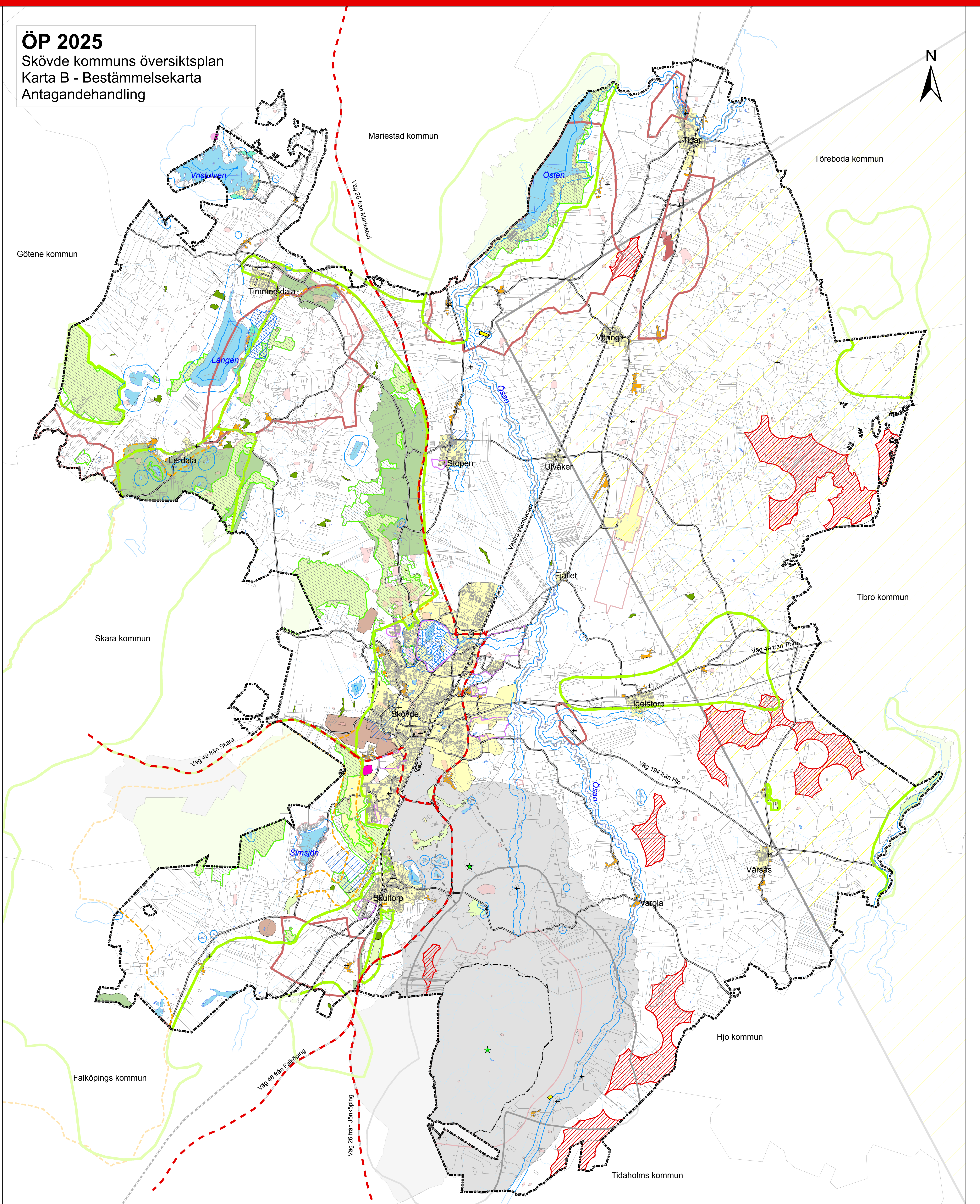


# ÖP 2025

Skövde kommuns översiktsplan  
Karta B - Bestämelsekarta  
Antagandehandling



## Bestämmelser

- |                                 |   |   |
|---------------------------------|---|---|
| + Kyrkor skyddade enligt lag    | ○ Riksintrasse friluftsliv                | ■ Biotopskyddsområde                        |
| — Kraftledning 400 kV           | □ Områdesbestämmelser                     | ■ Landskapsbildskydd                        |
| ■ Byggnadsminne                 | ■ LIS-område                              | ■ Naturservat                               |
| — Riksintrasse vägar            | ■ Planprogram                             | ■ Kulturresevat                             |
| --- Kommungräns                 | ■ Vattentäkter yttre skyddszon föreslagen | ■ Natura 2000                               |
| — Strandskydd                   | ■ Vattentäkter yttre skyddszon            | ■ Riksintrasse mineral                      |
| --- Område för skjutfält        | ■ Fågelskyddsområde                       | ■ Prioriterade vindkraftsområden            |
| — Grovkalibrigt bullerområde    | ■ Fornlämningsytor                        | ★ Riksintrasse totalförsvaret (punktobjekt) |
| --- Finkalibrigt bullerområde   | ■ Sammanhållen bebyggelse                 | □ Stoppyta för totalförsvaret               |
| --- Riksintrasse järnväg        |   | ■ Planlagda områden                         |
| ■ Riksintrasse naturvård        |   | ■ Samrådsområden totalförsvaret             |
| ■ Riksintrasse kulturminnesvård |   |   |

Samrådsutställning 2011-05-10 - 2011-07-04  
Utställning 2011-12-12 - 2012-02-29  
Antagen av KF 2012-06-18 § 96  
Laga kraft 2012-07-19

