



SKÖVDE

Kommunalt vatten och avlopp i Truvet

Informationsmöte 12 januari 2023



SKÖVDE

Tidplan

- Våren 2023 – hösten 2024
- Arbetet indelat i fyra etapper - röd, blå, orange och grön
- Grävarbetet kommer utföras av flera grävlag och pågår därför på olika platser i området samtidigt
- Inkoppling av fastigheter kan ske först när HELA området är färdigt

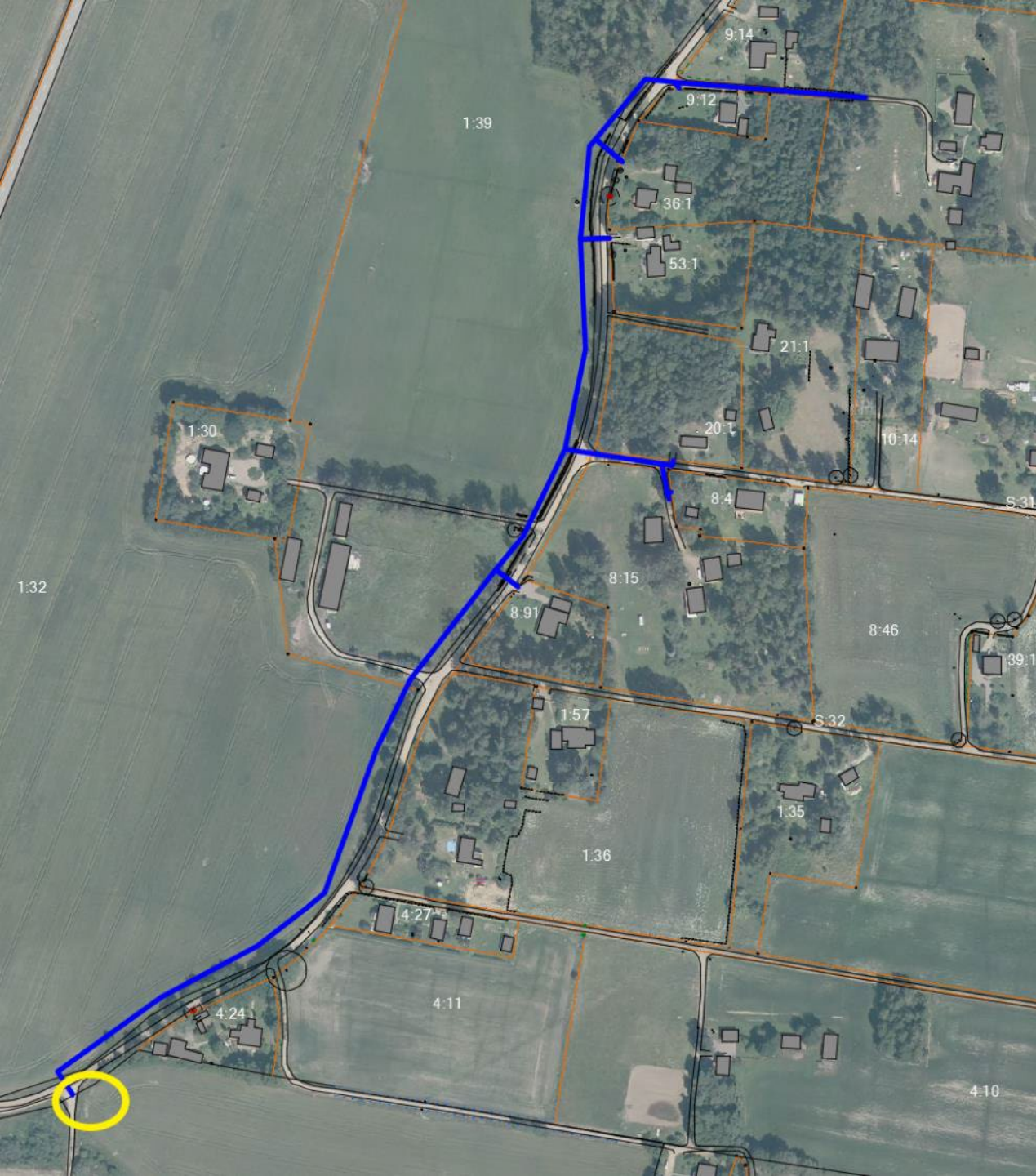


SKÖVDE

Truvets verksamhetsområde

Ledningsdragnig - blå etapp

- Fastigheterna
Stora Väring
8:4, 8:15, 8:91,
9:11, 9:12, 9:14,
20:1, 36:1, 53:1
- Områdets pumpstation –
se gul markering





SKÖVDE

Pumpstation

- Pumpar och övrig utrustning för att pumpa spillvattnet - genom Truvet och vidare i det allmänna ledningsnätet
Slutstation är Stadskvarns reningsverk i Skövde
- Dosering av Nutriox för att motverka svavelväte - som luktar illa och är skadligt för ledningarna



SKÖVDE

Truvets verksamhetsområde

Ledningsdragning - **röd** etapp

- Fastigheterna
Stora Väring
1:35, 1:36, 1:57,
4:10, 4:24, 4:27,
10:30, 21:1, 39:1
- Fastigheterna
Dammsängen
1:2, 1:7, 1:8

1:13



SKÖVDE

Truvets verksamhetsområde

Ledningsdragning - grön etapp

- Fastigheterna
Stora Väring
1:52, 1:16, 5:27



SKÖVDE

Truvets verksamhetsområde

Ledningsdragning - orange etapp

Överföringsledning mellan
Truvet och Väring – i åkermark
norr om Truvet





SKÖVDE

Din fastighet –trycksatt avlopp eller självfall?

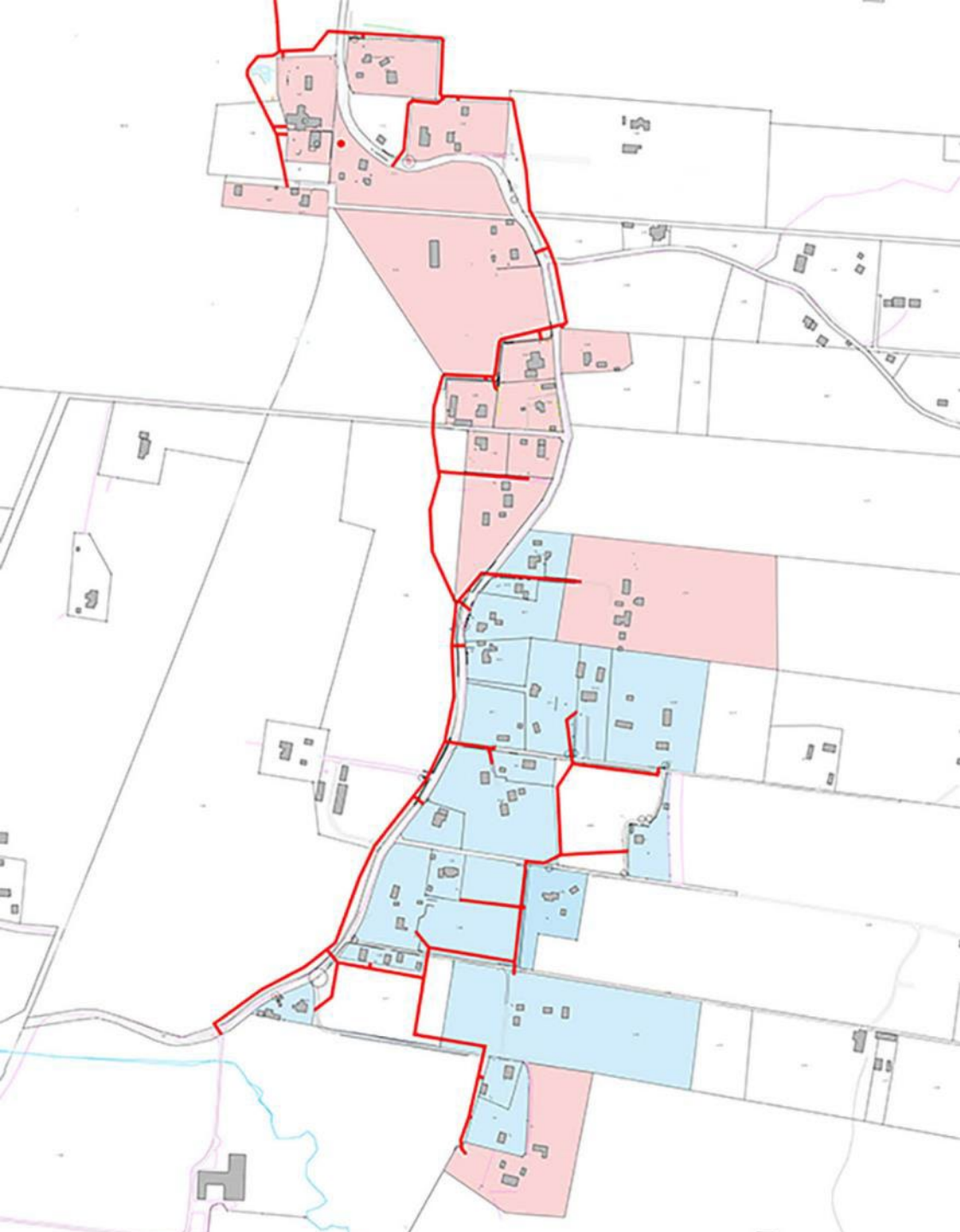
Röd markering = LTA-anlutning

- Spillvatten från fastigheten behöver pumpas med tryck till den kommunala ledningen

LTA-enheten (sump och elskåp) levereras av Skövde VA och tillfaller därefter fastigheten

Blå markering = självfall

- Avloppet från fastigheten kan nå den kommunala ledningen genom självfall
Lutningen bör vara ca 1 cm per meter ledning





SKÖVDE

LTA-enhet – Lätt Trycksatt Avlopp

- Sump – behållare som grävs ner på tomten enligt anvisning
- Elskåp – placeras ovan jord över sumpen, trefas 16A
- Pump – placeras inuti sumpen vid idrifttagning

Levereras till respektive fastighet
vår/sommar 2024



SKÖVDE

LTA-enhetens placering – platsbesök Skövde VA

Erbjudande om rådgivning på plats till
alla fastigheter med LTA:

- Diskutera lämplig placering av enheten på tomten
- Få tips kring installation/nedgrävning

Boka tid vår/höst 2023 med Jörgen Ranneberg och Joakim Jakobsson från Skövde VA



Förbindelsepunkt och arbete på den egna fastigheten

- Förbindelsepunkt ca 0,5 m utanför fastighetsgräns
- Du som fastighetsägare ansvarar för grävning och installation på den egna fastigheten – oftast med hjälp av en gräventreprenör
- Skövde VA återkommer med information kring: Egenkontroll av servisledning, driftsättning av LTA och vattenmätaruppsättning

Blanketter

Servisanmälan – till Skövde VA

- Anmälningsblankett med uppgifter om fastighetsägare & faktureringsadress

Bygganmälan – till Bygglov

- Vid ”väsentlig förändring av fastighetens VA-lösning”
- Skicka in VA-ritning & kontrollplan = startbesked

VA-taxa - avgifter

Anläggningsavgift – engångskostnad vid anslutning

- Debiteras när VA-anläggningen driftsätts – se kostnadsunderlag

Brukningsavgift – löpande förbrukning

- Fast avgift - 443 kr/månad *2023*
- Per kubikmeter - 16,56 kr (v/s) *2023*

Kontaktpersoner

- **Jörgen Ranneberg**
Projektledare, Skövde VA
- **Peter Malm**
Platschef, Serviceavdelningen
- **Robin Lidenfors**
Arbetsledare, Serviceavdelningen
- **Christina Landelius Törning**
Kundansvarig, Skövde VA
- **Daniel Haraldus**
VA-ingenjör kund, Skövde VA
- **Joakim Jakobsson**
Driftingenjör, Skövde VA



SKÖVDE

Information kring anslutning

- Informationsfolder utskickad 2021
- Brev med viktig information från Skövde VA löpande under projektiden
- Projektets kontaktpersoner:

E-post: VAKund@skovde.se

Telefon: 0500-49 80 00

via Skövde kommuns kontaktcenter

- Hemsida: www.skovde.se/truvet



SKÖVDE

Information om grävning

- Sms-utskick/personlig kontakt vid avstängningar
- Vägskyltar vid infarterna
- Information till vägföreningen
- Arbetsledare kommer finnas i platskontoret vid fotbollsplanerna
- Hemsida: www.skovde.se/truvel - "Vad händer i området just nu?"