

PLANBESTÄMMELSER ÄNDRING

Inom planområdet gäller tidigare bestämmelser i enlighet med detaljplan för Klasborgs Golfbana m.m. (laga kraft 1992-08-06), dock med följande ändringar inom det rödmarkerade området.

GRÄNSER
- - - - - Egenskapsgräns.
- X - X - X - Egenskapsgräns upphävs.

EGENSKAPSBESTÄMMELSER FÖR KVARTERSMARK
Avgränsad via egenskapsgräns och användningsgräns
Begränsning av markens utnyttjande

Höjd på byggnadsverk
h: Högst nöckhöjd på byggnadsverk är 10 meter.

Utformning
f₁: Fasadmateriell i trä.
f₂: Takmaterial ska utgöras av lertegelpannor eller betongplattor i tegelröd kulör.
f₃: Takfoten ska utformas med sadeltak med lillsidiga takfall.

Utnyttjandegrad
e₁: Största byggnadsarea är 900 m².

GENOMFÖRANDETID
Genomförandetiden är 5 år från den dag planen fått laga kraft.



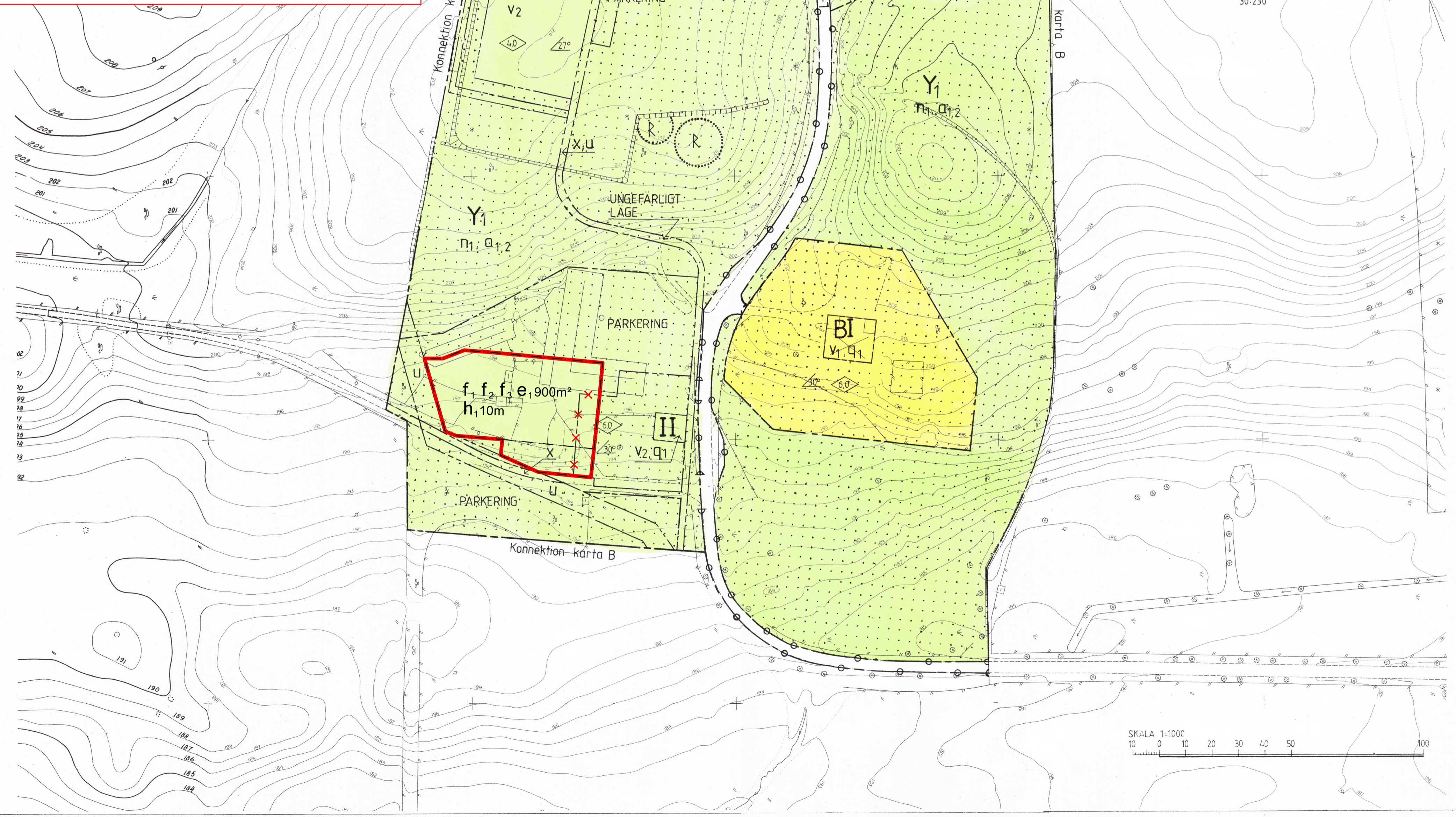
Ändring av detaljplan för Klasborgs golfbana m.m.

Skövde stad, Skövde kommun, Västra Götalands län
Upprättad av sektor samhällsbyggnad 2024-03-20

Johanna Eriksson
Planchef

Joakim Andén
Planarkitekt

Till detaljplanen fogas:	
■ Beskrivning	□ Samrådsredogörelse
■ Fastighetsförteckning	□ Granskningsutlåtande
Beslut:	
KS uppdrag	XXXX
KS antagande	XXXX
Laga kraft	XXXX
Samrådshandling	
Begränsat standardförfarande	
PLAN.2023.44	
Akt 1496K-	



PLANBESTÄMMELSER ORIGINAL

FÖLJANDE GÄLLER INOM OMRÅDEN MED NEDANSTÄNDE BETECKNINGAR. DÄR BETECKNING SAKNAS GÄLLER BESTÄMMELEN HELA ANVÄNDNINGSMRÅDET OM INGET ANNAT ANGES. ENDAST ANGIVEN ANVÄNDNING ÄR TILLÅTEN.

GRÄNSBETECKNINGAR
- - - - - GRÄNS FÖR PLANOMRÅDET
- - - - - ANVÄNDNINGSGRÄNS
- - - - - EGENSKAPSGRÄNS

1. MARKANVÄNDNING

ALLMÄN PLATS
L-VÄG: VÄG SOM INGÅR I LANDSBYGDSNÄTET
NATUR: NATUROMRÅDE

KVARTERSMARK

B	BOSTAD
Y1	GOLFDANA
Y2	BÅGSKYTTEDNA
E1	VATTENRESERVOAR
E2	TRANSFORMATORSTATION

2. UTNYTTJANDEGRAD

e: PÅ FASTIGHETEN FÅR HÖGST EN HUVUDBYGGNAD UPPFÖRAS OCH ENDAST INRYMMA EN BOSTADSLAGENHET.

3. BEGRÄNSNING AV MARKENS BEBYGGANDE

U: MARK SOM INTE FÅR BEBYGGAS
I: MARKEN SKALL VARA TILLGÄNGLIG FÖR ALLMÄNNA UNDERJORDISKA LEDNINGAR
X: MARKEN SKALL VARA TILLGÄNGLIG FÖR ALLMÄN LUFTLEDNING
X,: MARKEN SKALL VARA TILLGÄNGLIG FÖR ALLMÄN GÅNGTRAFIK OCH CYKELTRAFIK DÄR DET PROVAS LÄMPLIGT.

4. MARKENS ANORDNANDE

PARKERING: PARKERINGSPLATS SKALL FINNAS
UTFART FÅR INTE ANORDNAS
P1: VID UPPRÄTTANDE AV PROJEKTERINGSHANDLINGAR SKALL HÄNSYN TAGAS TILL BEFINTLIG VEGETATION, TERRÄNGFÖRHÅLLANDEN, FÖRMÖJNEN, VATTENDRAG OCH GÄNGVÄGAR/-STIGAR FÖR DET RÖRLIGA FRILUFTSLIVET

5. UTFORMNING, VÄRDEFULLA BYGGNADER OCH OMRÅDEN

UTFORMNING
0,0: HÖGSTA BYGGNADSHÖJD I METER
60°: STÖRSTA TAKLUTNING I GRADER
II: HÖGSTA ANTAL VÅNINGAR
V1: ENDAST FRILIGGANDE HUS
V2: ENDAST FÖRENINGSLOKALER OCH DÄRMEJ SAMHÖRIGT ÄNDAMÅL
V3: ENDAST EKONOMIBYGGNADER FÖR GOLFANANS SKÖTSEL

VÄRDEFULLA BYGGNADER OCH OMRÅDEN

Q1: VÄRDEFULL MILJÖ. ÄNDRING AV BYGGNAD FÅR INTE FÖRVANSKA DESS KARAKTÄR.
Q2: VID TILL- ELLER OMBYGGNAD AV BOSTADS- ELLER UTHUS SKALL HÄNSYN TAGAS TILL LANDSKAPSBILDEN OCH LOKAL BYGGNADSTRADITION
Q3: VID NYBYGGNAD AV EKONOMIBYGGNAD SKALL HÄNSYN TAGAS TILL LANDSKAPSBILDEN OCH LOKAL BYGGNADSTRADITION.

6. ADMINISTRATIVA BESTÄMMELSER

Q1: GENOMFÖRANDETIDEN ÄR 15 ÅR FRÅN DEN DAG PLANEN VINNER LAGA KRAFT.
Q2: MARKLOV KRÄVS FÖR SCHAKTNING, FYLNING OCH TRÄDFÄLLNING. FÖR FÄLLNING AV ENSTAKA TRÄD UTAN VÄRDE FÖR LANDSKAPSBILDEN KRÄVS INGET MARKLOV.
Q3: GOLFHÄLENS SLUTLIGA LÄGEN I TERRÄNGEN BESTÄMS VID BYGG- OCH MARKLOVPRÖVNINGEN.

DETALJPLANEN BESTÅR AV:
P1: ANKARTOR I SKALA 1:1000 OCH 1:5000 MED PLANBESTÄMMELSER
TILL PLANEN FOGAS:
PLANBESKRIVNING
GENOMFÖRANDEBESKRIVNING

TILL UTSTÄLLNINGSSKEDET FOGAS:
SAMRÅDSREDOGÖRELSE
TILL ANTAGANDESKEDET FOGAS:
UTSTÄLLNINGSLÅTANDE

TILL PLANEN HÖR BILAGORNA A-J

Detaljplanen är upprättad enligt plan- och bygglagen (PBL)
Grundkartan är upprättad av Stadsingenjörskontoret

PLANKARTA TILL DETALJPLAN FÖR KLASBORGS GOLFBANA M.M.

SKÖVDE CENTRALORT, SKÖVDE KOMMUN, SKARABORGS LÄN

UPPRÄTTAD AV STADSBYGGNADSKONTORET, SKÖVDE KOMMUN 1989-08-14

PLANFÖRFATTARE

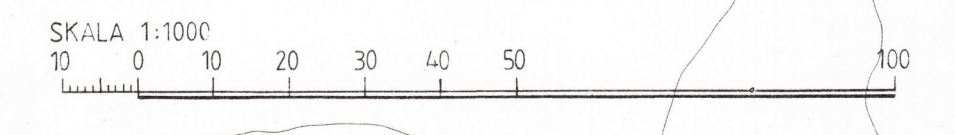
RIKARD HÄGERBERG
STADSBYGGNADSCHEF

CHRISTER JOHNSON
PLANINGENJÖR

GRUNDKARTEBETECKNINGAR

—	TRAKTGRÄNS
- - - - -	FASTIGHETSGRÄNS
—+—	STAKET, DIKE
- - - - -	VÄG
- - - - -	SLÄNT, STENMIR
—	HÖJKURVOR
—	BYGGNAD
*	BARRSKOG, LÖVSKOG
-	ÄNG, LÖVTRÄD

Koordinatnätssystem: SKÖVDES
Höjdsystem: RH 00
Måtklass: 1:1



Godkänd för samråd BN 1989-02-22
Godkänd för utställning BN 1989-08-17
Godkänd för antagande BN 1989-11-09
Antagen KF 1989-11-27
Kartlagda 1989-04-27 1992-08-06